



# AMTSBLATT

## der Gemeinde **Goldwörth**

Folge 5/2021 vom 15. Dezember 2021 – GZ.Gem-8/5-2021/P

### Abfallabfuhr 2022

#### Gebühren und Termine

Um den Betrieb der Abfallbeseitigung auch im Jahr 2022 kostendeckend führen zu können, sind die Gebühren mit Jahreswechsel anzupassen bzw. um 3 % gegenüber dem noch laufenden Jahr 2021 zu erhöhen:

**Entleerung je 90-Liter-Tonne:**

€ 9,00- exkl. MwSt. (zuletzt € 8,83)

**Entleerung je 60-Liter-Tonne:**

€ 6,00- exkl. MwSt. (zuletzt € 5,89)

**Grundgebühr je Haushalt:**

€ 51,85 exkl. MwSt. (zuletzt € 50,84)

Die tatsächlich zu entrichtende jährliche Abfallgebühr für die Entleerung einer **90-Liter-Tonne** einschließlich haushaltsbezogener Grundgebühr beträgt demnach für 13 Abfahrten im Jahr **€ 185,74** inkl. 10 % MwSt. (zuletzt € 182,19).

Die jährliche Gebühr für die Entleerung einer **60-Liter-Tonne** einschließlich haushaltsbezogener Grundgebühr beträgt demnach **€ 142,84** inkl. 10 % MwSt. (zuletzt € 140,15).

Die Gebühr für einen **90-Liter-Abfallsack** erhöht sich um € 0,20 und beträgt daher im nächsten Jahr **€ 9,90** inkl. 10 % MwSt.

Diese Gebühren umfassen nach wie vor die uneingeschränkte Nutzung der Kompostieranlage. **Nur für Goldwörther Gemeindebürger!**

Zur Vormerkung werden anschließend die Abfuhrtermine für das Kalenderjahr 2022 bekannt gegeben.



Die Termine finden 2022 ohne eine Feiertagsverschiebung im 4-Wochen-Rhythmus statt!

#### Restmüll – Abfuhrplan 2022

Freitag,	14. Jänner 2022
Freitag,	11. Februar 2022
Freitag,	11. März 2022
Freitag,	8. April 2022
Freitag,	6. Mai 2022
Freitag,	3. Juni 2022
Freitag,	1. Juli 2022
Freitag,	29. Juli 2022
Freitag,	26. August 2022
Freitag,	23. September 2022
Freitag,	21. Oktober 2022
Freitag,	18. November 2022
Freitag,	16. Dezember 2022

Die **Altpapiersammlung** findet im 8-Wochen-Intervall an folgenden Tagen (gleichzeitig mit der Restmüllabfuhr) statt:

#### Altpapier – Abfuhrplan 2022

Freitag,	11. Februar 2022
Freitag,	8. April 2022
Freitag,	3. Juni 2022
Freitag,	29. Juli 2022
Freitag,	23. September 2022
Freitag,	18. November 2022

## Kunststoffsammlung mit "gelbem Sack"

Seit dem Jahr 2020 wird der Gelbe Sack flächendeckend im Bezirk Urfahr-Umgebung angeboten. In Form einer Straßensammlung werden im Intervall von 6-Wochen kostenlos Verpackungen aus Kunststoff gesammelt.

Die Verteilung der Säcke für das Jahr 2022 mit einem Informationsblatt hat dankenswerter Weise wieder unsere Landjugend übernommen!

### Kunststoff – Abfuhrplan 2022

Mittwoch,	5. Jänner 2022
Mittwoch,	16. Februar 2022
Mittwoch,	30. März 2022
Mittwoch,	11. Mai 2022
Mittwoch,	22. Juni 2022
Mittwoch,	3. August 2022
Mittwoch,	14. September 2022
<b>Donnerstag,</b>	<b>27. Oktober 2022</b>
Mittwoch,	7. Dezember 2022

Jedem Haushalt wurde eine Rolle mit 9 Säcken zugeteilt. Sollten zusätzliche Säcke benötigt werden, können solche natürlich am Gemeindeamt abgeholt werden.

## Kanalbenützungsgebühren 2022

Nach den vom Land OÖ für 2022 vorgegebenen Mindest-Kanalbenützungsgebühren ist auch im kommenden Jahr mit einer Erhöhung der Benützungsgebühren zu rechnen. Um diesen Vorgaben zu entsprechen, tritt auch mit Jahreswechsel eine Anpassung der objekt- bzw. personenbezogenen Gebühren in Kraft.

Die Kanalbenützungsgebühren betragen demnach ab dem Jahr 2022:

- **jährliche Grundgebühr für jedes bebaute Grundstück bzw. für je angefangene 3 Wohnungen** € **114,76** (bisher € 111,40)
- **jährliche Benützungsg Gebühr pro Person** € **135,05** (bisher € 131,12)

Folgende Abschläge bei den Benützungsgebühren gelten lt. Kanalgebührenordnung:

- 50 % für Nebenwohnsitze
- 70 % für Dienstnehmer in örtlichen Betrieben
- 90 % für öffentliche Gebäude und Gaststätten lt. möglichem Fassungsvermögen je Person
- 100 % ab dem 3. Kind einer Familie (wenn für mind. 3 Kinder Familienbeihilfe bezogen wird)

Die **Kanalanschlussgebühr** für den erstmaligen Anschluss eines Bauwerkes an die öff. Kanalisationsanlage beträgt entsprechend den Förderungsrichtlinien des Landes OÖ für Maßnahmen der Siedlungswasserwirtschaft im Jahr 2022 € **3.565,00** (2021: € 3.465,00) und deckt gleichzeitig eine Bemessungsgrundlage von 150 m<sup>2</sup> ab. Für Flächen über 150 m<sup>2</sup> sowie für Zubauten errechnet sich demnach eine Ergänzungsgebühr von € **23,76 / m<sup>2</sup>** (2020: € 23,10 / m<sup>2</sup>).

Eine **Kanalbereitstellungsgebühr** wird für angeschlossene, jedoch unbebaute Grundstücke eingehoben. Diese Bereitstellungsgebühr beträgt seit letzter Anpassung im Jahr 2016 € **0,218 / m<sup>2</sup>** und ist wieder am 15. Oktober des laufenden Jahres fällig.

Die **Kanalbenützungsg Gebühr für Schwimmbäder**, welche an die öffentliche Kanalisation angeschlossen sind und für solche, die ihr Schwimmbadwasser in diese einleiten, beträgt wie bisher € **1,82** je m<sup>2</sup> Wasseroberfläche pro Jahr und wird jeweils am 15. Mai eines Jahres fällig.

Diese Gebühren stellen Nettobeträge dar und unterliegen somit der gesetzlichen MwSt. von 10 %.

## Hundeabgabe

Die Hundeabgabe beträgt ab dem Jahr 2022 € **35,00** anstatt bisher € 25,00 und ist jedes Jahr am 31. März fällig.

Hundemarken behalten nach wie vor ihre Gültigkeit, ein Verlust wäre dem Gemeindeamt zu melden bzw. ist dort eine neue gegen eine Gebühr von € **2,00** zu beheben.

## Freizeitwohnungsabgabe

Die mit dem Oö. Tourismusgesetz im Jahr 2019 eingeführte Freizeitwohnungspauschale mit Fälligkeit 1.12. beträgt auch im Jahr 2022

**€ 144,00 für Wohnungen bis 50 m<sup>2</sup>**  
(inklusive € 72,00 Gemeindegzuschlag) und

**€ 216,00 für Wohnungen über 50 m<sup>2</sup>**  
(inklusive € 108,00 Gemeindegzuschlag)

## Gebühren für die Benützung der Aufbahnhalle

Diese Benützungsggebühren bleiben unverändert und betragen auch im Jahr 2022 € 70,00 je Todesfall bzw. € 20,00 pro Tag für eine vorübergehende Aufbahrung mit Bestattung an einem fremden Friedhof.

Für den Bedarfsfall wird an dieser Stelle auf den Totengräber, Herrn Herbert Füreder aus St. Martin (Tel. 0664 / 9137415) hingewiesen, falls dieser nicht vom Bestattungsunternehmen kontaktiert wird.

## Kindergarteneinschreibung

Alle Eltern, die ihr Kind für das Kindergartenjahr 2022/2023 anmelden möchten, bitten wir um telefonische Vormerkung im Kindergarten bis **Freitag, 28. Jänner 2022**.

**Auch für einen Einstieg während des Kindergartenjahres 2022/2023 ist eine Voranmeldung notwendig!**

### Ablauf der Aufnahme:

- Telefonische Voranmeldung bei der Leiterin
- Einladung zum Aufnahmegespräch im April/Mai
- Informationse Elternabend für alle Eltern der Neuanfänger im Juni

### Vormerkung ist möglich:

Montag: 12.00 – 13.00 Uhr

Mittwoch: 13.30 – 15.30 Uhr

Freitag: 12.00 – 13.00 Uhr

bei Kindergartenleiterin Angelika Lindorfer, Tel. 07234 / 83 6 55 – 8

Grundsätzlich können Kinder ab dem 3. Lebensjahr den Kindergarten besuchen. Bei ausreichend freien Plätzen kann in begründeten Ausnahmefällen eine Aufnahme bereits ab dem 30. Lebensmonat erfolgen.

Bei dieser Gelegenheit wird auf die derzeitigen Öffnungszeiten des Kindergartens hingewiesen.

Montag: 7.00 – 13.00 Uhr

Dienstag, Mittwoch und Donnerstag: 7.00 – 16.00 Uhr

Freitag: 7.15 – 13.00 Uhr

Im Fall, dass die jährlich durchzuführende Bedarfserhebung keine wesentlichen Änderungen von Betriebszeiten erfordert, gelten diese auch im kommenden Kindergartenjahr 2022/2023.

## Förderungen der Gemeinde

### Geburtenförderung

Jungen Eltern wird anlässlich der Geburt ihres Kindes von der Gemeinde ein Willkommensgeschenk und ein Einkaufsgutschein im Wert von € 100 vom Donautreff Ottensheim überreicht.

### Studentenförderung

Studierende mit Hauptwohnsitz in der Gemeinde erhalten gegen Vorlage der Inskriptionsbestätigung und des Nachweises über den Erwerb des so genannten Semestertickets (auch für Klimaticket und Jahreskarte des OÖ Verkehrsverbundes) einen Zuschuss von € 100 pro Semester.

Anträge finden Sie auf der Homepage der Gemeinde unter [www.goldwoerth.at](http://www.goldwoerth.at)

## Fahrplanwechsel

Der Fahrplanwechsel am 12. Dezember 2021 bringt viele positive Erweiterungen und Verbesserungen des Öffi-Angebotes im Nah- und Regionalverkehr. Es gibt neue Zugverbindungen, modernisierte Züge, Verbesserung durch diverse Taktverdichtungen und zusätzliche Verbindungen im Abendverkehr.



Im Regionalverkehr gibt es konkret 120 neue, abgasarme, klimatisierte und barrierefreie OÖVV Linienbusse mit kostenlosem WLAN und eine Ausweitung des Angebots um über 500.000 Fahrplankilometer/Jahr.

Alle wesentlichen Veränderungen im **regionalen Schienen- und Busverkehr** können Sie zusammengefasst auf der Website des OÖVV nachlesen.

**Fahrpläne liegen am Gemeindeamt auf und können bei Bedarf abgeholt werden!**

## Eltern-Mutterberatung

Jeweils am 2. und 4. Mittwoch im Monat findet in der Gemeinde Feldkirchen (Eltern-Kind-Zentrum im Gemeindeamt) eine Eltern-Mutterberatung mit psychologischer Beratung und Stillberatung statt:

12. Jänner 2022, 26. Jänner 2022

9. Februar 2022, 23. Februar 2022

9. März 2022, 23. März 2022

13. April 2022, 27. April 2022

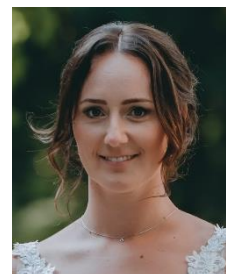
11. Mai 2022, 25. Mai 2022

8. Juni 2022, 22. Juni 2022

## Neue Mitarbeiterin am Gemeindeamt

Seit 1. Oktober 2021 verstärkt Frau **Elisabeth Zahorka** aus Feldkirchen das Team in unserer Gemeindeverwaltung. Mit 20 Wochenstunden ist sie im Bürgerservice und der Allgemeinen Verwaltung tätig.

Frau Zahorka bringt bereits jahrelange Erfahrung aus dem Gemeindedienst mit und ist darüber hinaus geprüfte Stabesbeamtin.



Bei ihrer Tätigkeit in unserer Gemeinde wünschen wir ihr viel Freude!

## Aktuelle Infos zur Corona-Pandemie auf [www.goldwoerth.at](http://www.goldwoerth.at)

Informieren Sie sich laufend über die Informationen zur anhaltenden Pandemie. Auf der Homepage der Gemeinde finden Sie neben den täglich veröffentlichten Fallzahlen der infizierten Personen in der Gemeinde auch notwendige Maßnahmen, Beschränkungen, Lockerungen, usw.

*Der Christbaum am Ortsplatz kommt heuer aus der Ortschaft Ach von Familie Thalhammer.*

*Herzlichen DANK dafür!*



**Das Gemeindeamt ist am 24. Dezember und am 31. Dezember 2021 geschlossen!**

*Der Bürgermeister und die Bediensteten der Gemeinde bedanken sich für die gute Zusammenarbeit in diesem Jahr, wünschen Ihnen ein schönes Weihnachtsfest und alles Gute für das Jahr 2022!*